

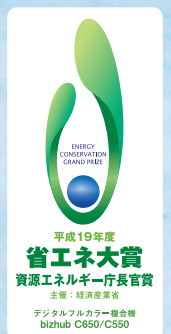


KONICA MINOLTA

# bizhub c550



モノクロ **55** 枚/分  
カラー **45** 枚/分



<http://konicaminolta.jp>

The essentials of imaging

# ビジネスに新たなサプライズ。

スタイリッシュで斬新なボディに、  
次世代ネットワークに対応した数々の先進テクノロジーと、  
統合制御システムbizhub OPによる柔軟で高度な機能を凝縮。  
そのビジネスソリューションがサプライズとなる、  
bizhub C550 新登場。



## bizhub C550 のメインフィーチャー









- ▶ 起動、給紙、搬送、処理、出力、あらゆる視点から研磨された高生産性と高信頼性。
- ▶ コンパクトで堅牢な筐体に高機能を凝縮した360度全方位型の新コンセプトデザイン。
- ▶ 次世代インターネットプロトコルIPv6に対応した先進のネットワーク設計。
- ▶ 制御システムを統合したオープンプラットフォームbizhub OPによる柔軟で高度な機能。



あなたがビジネスの中心で活躍するために…

bizhubは、コニカミノルタが提案する複合機のブランドです。必要なときに必要な場所へ瞬時に情報を送る。いまいる場所ですぐに必要な情報を得る。そして必要な情報を共有し、自由で柔軟なコラボレーションを展開する。それらを信頼性の高い先進技術で支援するという一連のビジネスソリューションを提供しています。

### Contents

	ソリューションケース 1-6	04
	コミュニケーションのために ドキュメントを送る	08
	コミュニケーションのために ネットワークを活用する	10
	コラボレーションのために ドキュメントを共有・活用する	12
	コラボレーションのために 情報を守る	14
	生産性向上のために 情報をカタチにする	16
	使う人のために 使いやすさのカタチを追及する	18
	ソリューションのために 先進のバックボーン技術	20

## ソリューションケース 1



これからのオフィスにマッチするデザインの機器が欲しい。

建築デザイナー

オフィスファニチャーと言えば、ちょっと前までは薄ページか薄グレーが一般的でした。しかし、近年はオフィスのインテリアもファニチャーも、かなり進化しています。オフィスは仕事の現場だからこそ居住性や快適性が求められるのです。出勤するのが楽しくなるようなオフィスは増えています。また、ビジネススタイルの多様化により、オフィスレイアウトも個性的になっていますから、オフィス機器を設置する場所も一様ではありません。これからのオフィスにぴったりのデザインの機器を待っているのですが...

## ソリューションケース 2



コピーされたり盗まれたりする危険性がない  
セキュリティを導入したい。

総務部長



セキュリティの重要性と対策については何度も議論され、社内でもその方法が検討されていますが、ネックとなっているのがパスワードやカードのコピーや盗難です。いくつかの認証を複合化すれば精度は高まりますが、複合機の場合は、コピーをはじめ、スキャン、FAX、プリントアウトなど、日頃の業務で頻繁に使用する機器ですから、スピーディな認証を行えることが理想です。シンプルで、スピーディ、かつ精度の高い認証システムはないでしょうか...

## ソリューションケース 3



社内のグループで情報の共有や配信を円滑に行いたい。

営業社員

社内では動いているドキュメントには、FAXで届いたもの、プリントアウトしたもの、コピーしたものなど、さまざまな種類があり、保管方法や保管場所もバラバラというのが実状です。たとえば、お客様からFAXで届いた注文書と、当方で作成・プリントアウトした見積書、スキャンした図面、業者にFAXで送った発注伝票を一元管理し、グループ内で情報の共有を図りながら、必要に応じて配信を行うなど、効率的な運用を行いたいのですが...





## 360度全方位型の新コンセプトデザインはさまざまなオフィスと調和します。

bizhub C550は、色やスタイルも性能の一部だという考えのもとで開発されました。中でも多様化するオフィスインテリアとの調和は最重要テーマでした。そこで、従来の既成概念にとらわれない発想で、全く新しい筐体デザインが生み出されました。煩雑なケーブル類もすっきりカバーし、裏側の見え方にも配慮した360度の全方位型デザインと、癖のないシンプルなシルエット、そして、ブラック&ホワイトのボディカラーは、さまざまなオフィス環境と調和します。



## 一人ひとりの指静脈を確認するバイOMETRICS認証を搭載できます。



bizhub C550では、IDとパスワードによる認証に加え、指の静脈紋で判別するバイOMETRICS認証システムをオプションで用意しています。個人の特徴である指先の静脈紋を利用するため、カードなどを携帯する必要がなく、パスワードのように本人が記憶しておく必要もありません。個人の特定がしやすく、偽造が困難という特長をもち、スピーディに精度の高い認証が行えるシステムです。すでに、入退室管理やPCのログインなどでバイOMETRICS認証を採用しているオフィスでは、一貫性のあるセキュリティシステムを構築できます。



## グループに対応したBOX機能なら情報共有や一元管理が簡単です。

bizhub C550のBOX機能を利用すれば、FAXの送受信データや、コピーデータ、プリントデータ、スキャンデータを得意先別・案件別などに分類して保存することができます。また、保存されたファイルは、本体のカラー液晶画面にサムネイル表示されますし、プレビューを確認しながらプリントアウトや送信の指示を出すことができます。さらに、特定の部署に属する社員だけがアクセスできるグループBOXを設定することができるため、社内での機密性を確保しながらグループ内での情報共有が行えます。



## ■ ソリューションケース 4



既存のネットワークを活用し  
情報伝達のスピードアップとコストダウンを図りたい。

ファシリティマネジャー

これからの企業経営は、インフラとしてのネットワークをいかに有効に活用するかが鍵になるはず。インターネットやイントラネットなどのインフラ整備は進んでおり、もはやネットワーク環境はビジネスに不可欠なものとなっています。こうしたインフラをメールやインターネット閲覧以外の用途にも積極的に活用していくことで、さらなる情報伝達のスピードアップやコストダウンを実現したいと思います。



## ■ ソリューションケース 5



レジユメの印刷・製本を内製化して、  
セキュリティと時間を手に入れたい。

大学教授

学会や講演会の際に使用するレジユメづくりは毎回たいへんです。印刷業者に外注すると機密性についての心配や原稿の締め切りが早まるという問題があるので、職員や学生たちによる手作業に頼っています。この研究室内に置ける程度の大きさのもので、人手をかけずに印刷から製本までを内製化でき、画質が良くセキュリティ面やコスト面でも安心できる、そんなマシンがあればありがたい。そうなれば、研究論文作成のためにもっと多くの時間を使うことができるのですが...

## ■ ソリューションケース 6



手書きの申込書やパンフレットを  
手間をかけずに速く安全に送りたい。

旅行代理店社員

手書きの申込書を1枚ずつスキャンして社内の共有サーバに上げたり、メールに添付して支社に送ったりする作業がけっこう多いのですが、量が多くなりの時間を取られますし、個人情報が記載されているので取り扱いには気を遣っています。また、パンフレットを急いでお送りしたいことがあるのですが、郵送だと間に合わないし、FAXだとモノクロになってしまうので、なにか良い方法がないでしょうか...



## インターネットFAXやIPアドレスFAXで解決します。

イントラネットやインターネットを有効に活用し、情報伝達のスピードアップや高品質化、そしてコストダウンを図ることは、ファシリティマネジメントにとっても重要なことです。bizhub C550は、インターネットFAXや、IPアドレスFAXといったネットワークFAX機能をサポート。メールサーバがあれば手軽に利用できるインターネットFAX機能を標準装備しているほか、イントラネット上でダイレクトに相手のIPアドレスへ送信するIPアドレスFAXに対応。高速・高解像度のカラーFAXを実現しながらも大幅なコストダウン効果が期待できます。また、IPテレフォニー環境を利用し内線番号でFAX送信できるSIP-FAXもサポートしており、ネットワークインフラを有効に活用していただけます。



## 高速、高画質のカラー出力はもちろん、小冊子の製本まで自動化します。

原稿作成のために少しでも多くの時間をかけたい場合、レジュメや企画書など機密性が高い印刷物や冊子を大量に作りたい場合など、印刷・製本における内製化の必要性が高まっています。bizhub C550は、カラーの高速出力に加え、ファーストコピータイムの速さや、画像安定化などによるジョブ停止を効率化した実生産性の向上など、さまざまな観点から高生産性を追求。さらに、全給紙トレイが厚紙にも対応した大量給紙設計、カバーシートの挿入や各種綴じ・折り加工、中綴じ製本による小冊子作成までを自動でこなすなど、優れた生産性で印刷・製本の内製化を強力に推進します。



## 紙文書をスピーディに電子化して送信。暗号化やコンパクト化もできます。

bizhub C550なら、手書きの申込書も一度にまとめて高速でスキャンできます。しかも、複数枚のドキュメントを一括でスキャンした場合でも、1枚ごと別々のデータファイルにすることもできます。送信する際には、閲覧やコピー、プリントなどをパスワードで制限できる暗号化PDFを生成できるため、情報のセキュリティ管理という点でも安心です。また、スキャン時にファイルサイズを圧縮するコンパクトPDFにも対応していますので、ページ数が多いカラーのパンフレットなどをメールに添付して送付する際にもたいへん便利です。



# Document Send ドキュメントを送る

ビジネスコミュニケーションにとっての基本は、情報を相手に速く正確に伝えることです。そのためには、まず、紙文書のデジタルデータ化が有効です。データ化されたドキュメントは、メールで送付したり、FTPサーバやBOXに保存し共有するなど、さまざまな活用が可能になります。bizhub C550は、紙文書のデジタルデータ化から配信までのワークフローを効率的にスピーディにするためのさまざまなソリューションを提供しています。

## 大量の原稿もスピーディに送れる

### 高速ネットワークスキャン

モノクロ・カラーともに毎分70枚 (A4ヨコ、300dpi) という高速でスキャン。大量のドキュメントもスピーディに処理できます。

原稿の種類やモードによって、読み取り / 画像取り込み速度は異なります。

## 紙文書をデータ化して送れる

### スキャン&センド

紙文書のスキャン(デジタルデータ化)と送信を簡単にスピーディに行えます。送信時に、日付やページ番号、スタンプなどを合成することもできます。

#### Scan to FTP

紙文書をスキャンし、スキャンデータをFTPサーバへ送信します。送信先のディレクトリも指定できます。

#### Scan to E-mail

紙文書をスキャンし、指定したアドレスへE-mailの添付ファイルとして送信できます。暗号化方式S/MIMEにも対応し、デジタル署名を付加することも可能です。また、相手先アドレスの検索・指定にはLDAPサーバも使用できます。

#### Scan to SMB

紙文書をスキャンし、直接クライアントPCの共有フォルダへ送信できます。

#### Scan to BOX

紙文書をスキャンし、C550本体のBOXへ保存します。さらにBOXからFTPサーバへ転送したり、E-mailに添付して送信することが可能です。

#### Scan to WebDAV

WebDAVプロトコルに対応していますので、スキャンデータをWebDAVサーバへ送信し、インターネット上でのファイル共有を可能にします。通信経路がSSLにより暗号化され、プロキシもそのまま利用できるため、セキュアなファイル共有が行えます。

#### Scan to USBメモリ

紙文書をスキャンし、USBメモリへダイレクトに保存できます。全面禁止あるいはユーザごとに禁止/可能の設定を行うこともできます。

オプションのデバイス接続I/FキットEK-603が必要です。

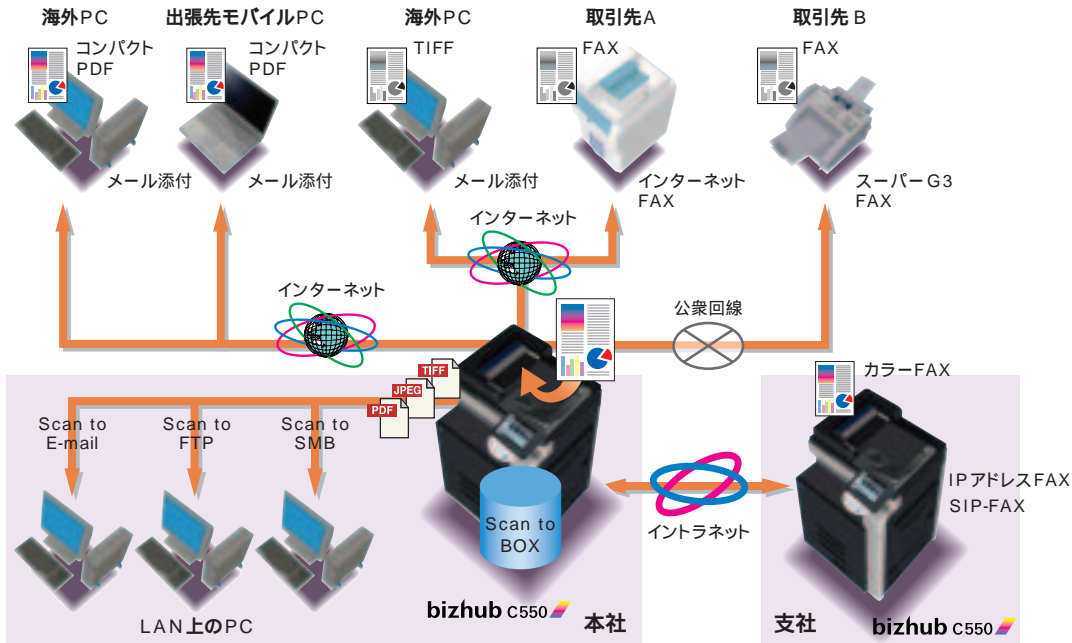
## Windows Vistaの標準フォーマットに対応した

### XPS Scan

Windows Vistaの標準ドキュメントフォーマットであるXPS(XML Paper Specification)に対応。紙文書をスキャンする際、XPSフォーマットに変換してサーバやPCへ送信することができます。



## Document Send イメージ図

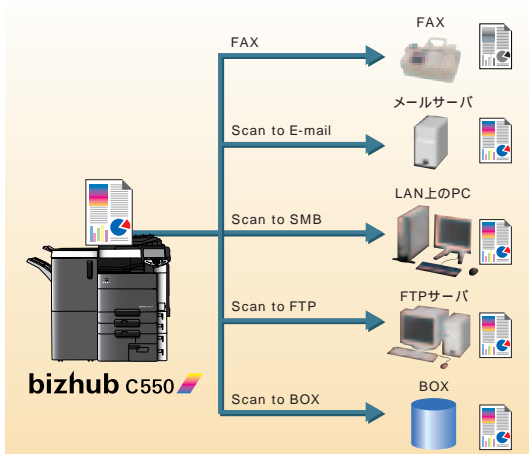


スーパーG3FAX / IPアドレスFAX / SIP-FAX機能の拡張には、オプションのFAXキットFK-502が必要です。

## ワンアクションでさまざまな相手に送る

### ユニバーサルセンド

一度のスキャンで、PCへの送信、FAXへの送信、C550への送信といった複数のジョブを同時に実行可能です。PCへは600dpiカラーPDFデータで、FAXへは相手のスペックに合わせたモノクロ画像で、C550へならIPアドレスFAXを利用したカラー画像でと、相手先の受信環境に合わせた効率の良い同報送信が行えます。



## スキヤン時にモノクロ・カラーを識別する

### ACS / 異系列原稿混載スキャン

カラーとモノクロの原稿を混載しても、プレスキャンなしで原稿がカラーかモノクロかを識別しながら高速スキャン。また、異なるサイズの原稿を混載した場合でも、それぞれのサイズを認識しながらスキャンします。高い認識力でスムーズで確実な原稿スキャンが行えます。

## ファイルを軽くしてから送れる

### コンパクトPDF機能

スキャンしたファイルをコンパクトPDF形式に変換して送信することができます。このコンパクトPDF機能は、文字部と画像部を分離して圧縮するなど、コミュニケーション独自の圧縮アルゴリズムで、高画質を維持したままファイルサイズをコンパクトにすることを実現。ページ数の多いドキュメントをメール添付で配信する場合などに便利です。



TWAIN機器に対応した各種アプリケーションからスキャンできるTWAINスキャン機能。

Scan to E-mail時のSMTP認証 / POP before SMTP認証。PCのデータをPCから直接FAX送信できるPC-FAX機能。

FAX用の電話回線を2回線に増設して使えるマルチポートFAX機能。

送信先のアドレスやFAX番号を個別で2,000件、グループ別で100件登録できる相手先登録。

送信先のアドレスやFAX番号と送信方法を組み合わせて400件登録できるプログラム送信。

FAX送信結果の履歴を印字する通信結果レポート。

電話とFAXを1回線で共用できるTEL/FAX自動切替。

オプションのFAX回線増設キットが必要です。IPアドレスFAX / SIP-FAX機能使用時には、2回線目の増設はできません。

ドキュメントを送る

# Network Utilization

## ネットワークを活用する

ビジネスコミュニケーションのベースとも言えるネットワーク。インターネットとイントラネットを融合したネットワークインフラの活用は、これからのビジネスコミュニケーションにとって大きなメリットとなるでしょう。bizhub C550は、次世代ネットワークを見据えた先進テクノロジーをいち早く搭載。ビジネスコミュニケーションを円滑にスピーディにするためのさまざまなソリューションを提供しています。

### 広大なアドレス空間をもつ

#### 次世代ネットワークプロトコルIPv6に対応



いままでのIPv4に加え、128bitの広大なアドレス空間をもつIPv6に対応。IPv6はインターネット上のすべての機器に固有のIPアドレスを割り当てることができるので、インターネットを通じて機器同士のダイレクトな通信が可能になるほか、高速ルーティングや拡張ヘッダによる高度な処理、セキュリティ機能の向上などを実現します。

### インターネット経由でFAXを送る

#### インターネットFAX機能を標準搭載



メールアドレスを指定し、FAXデータをE-mailの添付ファイルとして送受信。インターネットとメール環境があれば利用できる機能なので、特に遠隔地や海外との通信が多い場合、コスト削減に役立ちます。

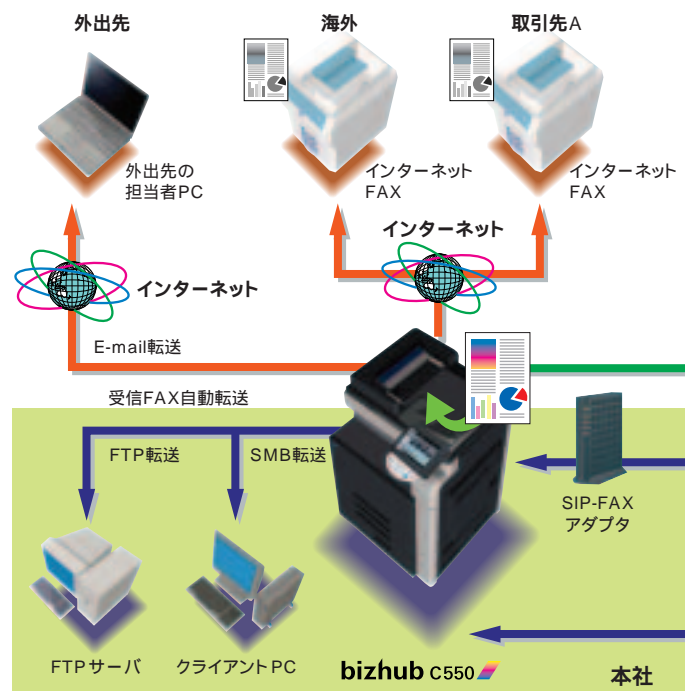
相手先の通信環境がインターネットFAXに対応している必要があります。

### Windows Vistaとの親和性を高める

#### DPWSプロトコル対応

Windows Vistaの標準プロトコル、DPWS( Device Profile for Web Service )に対応。ネットワークに接続されたC550は自動的に検出され、必要なデバイスドライバも容易にインストールすることができます。Webサービスを利用した効率的なプリントやスキャンが可能です。

### ネットワークFAX イメージ図



## イントラネットでカラーFAXを送る

### IPアドレスFAXに対応

イントラネット内のbizhub間なら、相手のIPアドレスを指定するだけでカラー原稿のFAX通信が可能。ダイレクトSMTP送信により、メールサーバがない環境でも送受信が可能です。既存のネットワークを活用できるのでインシャルコストが不要、かつ固定費の中でFAX通信ができます。

相手先のbizhubがIPアドレスFAXに対応している必要があります。

## イントラネットで内線FAXを送る

### SIP-FAX機能 に対応

SIP=Session Initiation Protocol

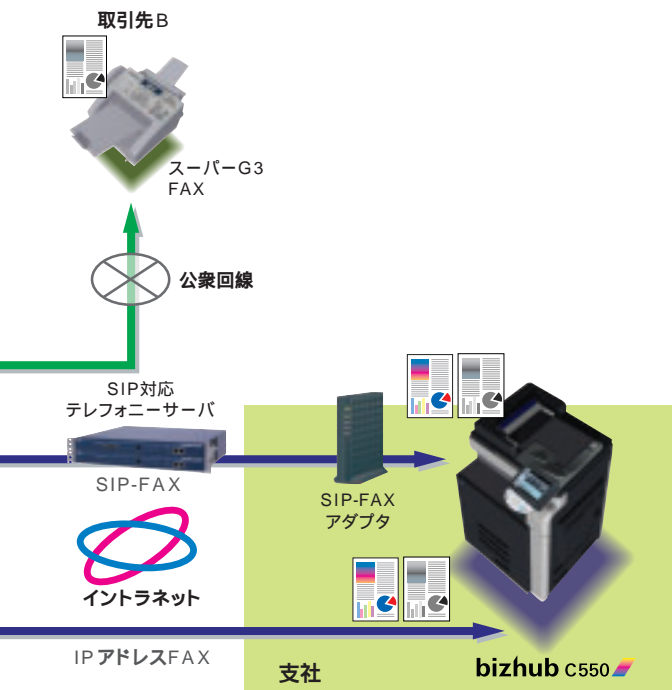
指定した内線番号をSIP対応テレフォニーサーバがIPアドレスに変換(アドレス解決)、通常のFAXを送る感覚で、カラー原稿のFAX送信が可能です。ネットワークを活用しているため、カラー原稿でも高速・高画質で通信が行えます。

SIP-FAXが利用可能な環境が必要です。

動作環境:NEC製SIP対応テレフォニーサーバ UNIVERGE SV7000 / NEC製 SIP-FAXアダプタSFA-N010UJ

IPアドレスFAX機能とSIP-FAX機能は、併用できません。

カラー原稿の送受信は、IPアドレスFAX/SIP-FAX機能に対応したカラーbizhub間でのみ行えます。



## Network Management

### ネットワーク上のbizhubを管理する

#### PageScope Data Administrator

アドミニストレータが、ネットワーク上のC550を管理するためのソフト。デバイス内のユーザー/部門認証情報、アドレス帳( Mailアドレス、FAX番号、プログラム登録 )の一括管理などが行えます。複数台の設定が一度で行えるほか、変更・再登録などの編集も簡単に行えます。

Windows専用です。



PageScope Data Administrator 画面

### 離れたPCからbizhubを操作する

#### PageScope Web Connection

ネットワーク上のPCからC550の状態確認や設定・操作を行うための本体内蔵ソフトです。Webブラウザを使用して、BOX内文書の活用、ジョブの操作、ダイレクトプリント、各種設定などが手軽に行えるほか、トナーの残量をグラフ表示したり、オプションのステータス情報を表示することなどが可能です。



PageScope Web Connection 画面

ネットワークを  
活用する

# Document Management

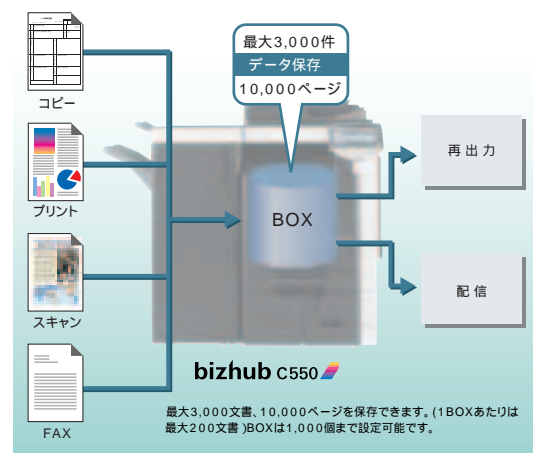
## ドキュメントを共有・活用する

点在しているビジネスドキュメントを集約し共有することは、企業が持つ情報の価値を高め、活かす上で最も大切なことです。いま、ビジネスの現場では柔軟なコラボレーションのために、情報のすべてを見渡し扱うことができるシームレスな環境が必要とされています。bizhub C550は、コラボレーションのための先進機能とアプリケーション群による高度なドキュメントマネジメント機能を装備。ビジネスコラボレーションを進化させるためのさまざまなソリューションを提供いたします。

### ドキュメントを共有・活用する

#### BOX機能

本体内のHDDにドキュメントを蓄積し、効率的な共有化と活用を支援します。BOXに保存されたファイルは、本体のコントロールパネルでプレビューを確認しながら、プリントや配信などが行えます。部門管理と連動し複数人でBOXを共有できるグループBOX機能も搭載しています。

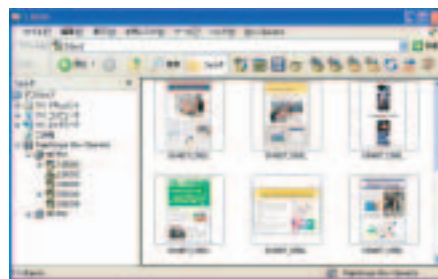


### BOX内のドキュメントを管理する

#### PageScope BOX Operator

BOXに保存したドキュメントをPCから管理するためのバンドルソフトです。ドキュメントの内容が分かりやすいサムネイル画面で、プリントアウト、リネーム、消去、PCへのコピーなどのファイル操作が行えます。また、PDF/TIFF/JPEGファイルをコンパクトPDFに変換することもできます。

Windows専用です。

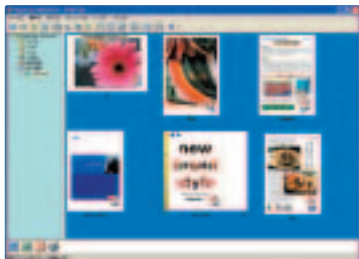


PageScope BOX Operator 画面

## さまざまなドキュメントを一元管理する

### PageScope Workware

スキャンした紙文書、アプリケーションで作成されたファイルなどをPDFファイルに変換し、統合管理を行うドキュメントマネジメントソフトです。PDF形式で一元管理することで、PC上での編集・加工・検索などはもちろん、目的に応じたさまざまなアウトプットや配信が簡単に行えます。また、C550のネットワークスキャン機能と連携し、スキャンデータの自動取り込みを行うなどドキュメントワークフロー自動化も可能です。



PageScope Workware 画面

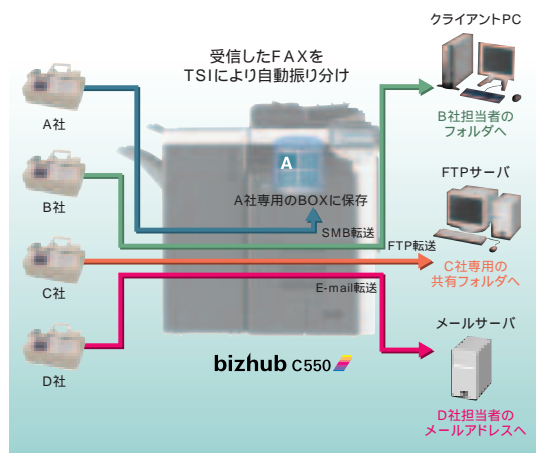
- ファイル内容をサムネイルで表示できます。
- 関連データのグルーピングができます。
- フォルダを監視し、新たに保存されたスキャンデータやファイルをPDFファイル化するなどの自動処理ができます。
- 検索機能、OCR機能を搭載しています。

Windows専用です。  
1ライセンス分が同梱されます。

## 受信したFAXを自動的に振り分ける

### 受信FAXのBOX保存/自動転送機能

FAXの受信データをTSI(発信元情報)によって、クライアントPCやFTPサーバへ自動振り分けしたり、BOXへ自動保存することが可能。必要なデータのみを選んで出力することによりプリントコストを削減できるほか、受信FAXの手作業による仕分けや配布の手間を省き、配布の遅延やミスを改善できます。また、E-mail添付による転送もできますので、出張先のモバイルPCからでもスピーディに内容を確認できます。



# Cost Management

## 部門ごとにランニングコストを管理する 部門管理機能

最大1,000までの部門ごとに、利用できる機能と出力できる枚数の上限を設定。コピー、プリント、FAX、スキャンの各機能について、使用状況を把握することができます。またユーザー認証と連携によって、個人単位での管理も可能。スタッフのコスト意識を高めると同時に、より詳細な管理を実行することができます。

設定例

部門管理		
	モノクロ	カラー
総務部	上限 10,000枚	上限 2,000枚
営業部	上限 5,000枚	上限 3,000枚

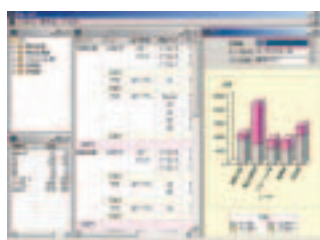
ユーザー認証		
	個人別制限	
総務部 Aさん	モノクロ: 500枚	カラー: 禁止 FAX禁止
営業部 Bさん	モノクロ: 300枚	カラー: 200枚 コピー禁止

## コスト管理のためのデータを収集する

### PageScope VISUALCOUNT-MASTER

コピー、プリント、FAX出力された枚数を、部門別やデバイス別に、サーバのデータベースに自動集計。グラフ化した分かりやすい分析データを提供するアプリケーションです。マシンの最適な配置プランや部門別経費管理に役立ちます。

別売ソフトウェアです。



集計表示画面



部門別経費

ドキュメントを共有・活用する

# Security Management

情報を守る

重要な企業情報や個人情報を取り扱う上で欠かせないのがセキュリティ管理です。情報がますます複雑化、肥大化する中で、その漏洩や消失を未然に防ぐためには、情報の流れを把握・管理するとともに、あらゆる観点からの対策が必要です。bizhub C550は、出力時はもちろん、ネットワークにも、デバイスにも、マシンの廃棄時にも、積極的にきめ細かなセキュリティマネージメントを提供。ビジネスのコラボレーションを危機管理といった側面から支援するためのソリューションを提供しています。

## ユーザー単位で利用権限を設定できる

### ユーザー認証機能

C550は、本体に搭載した認証機能のほか、非接触ICカードやバイOMETRICSによる認証、Active Directoryなどの外部サーバを利用する認証をサポート。オフィス環境に合わせた認証システムを構築できます。また、権限レベルによって、アクセス可能なFAXやEメールなどの登録宛先を制限するなど、きめ細かなコントロールを実現します。

【非接触ICカード認証】FeliCaなどの非接触ICカードによるユーザー認証を行うことができます。オフィスの人退出管理や社員証に広く利用されているICカードが、そのままC550のユーザー認証にも使えるので便利です。



オプションのICカード認証装置AU-201およびデバイス接続I/FキットEK-603が必要です。

【バイOMETRICS認証】指の静脈を利用したバイOMETRICS認証を行うことができます。

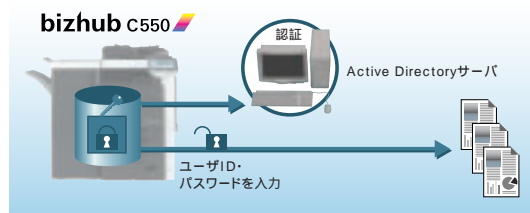


個人の特定がしやすく、簡単にスピーディに精度の高い認証が行えます。

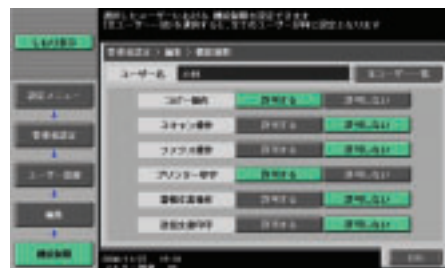
オプションの生体認証装置AU-101およびデバイス接続I/FキットEK-603が必要です。

【外部サーバ認証機能】ネットワーク上のユーザー情報や、コンピュータ情報などを管理するActive Directory サービスをベースにした認証機能によって、C550の利用範囲をユーザーごとに設定することが可能です。

その他、NTLM/NDS/LDAPに対応しています。



【本体認証機能】本体に認証システムを搭載していますので、サーバレス環境でも、ネットワーク管理者により、コピー、プリント、スキャン、FAXの各機能ごとにユーザー単位での利用制限が設定できます。



## パスワードで情報を守る

### セキュリティ印刷

見積りや人事通達など、第三者に見られたくない重要書類の出力には、パスワードによるセキュリティロックをかけることができます。ロックされた文書は本体操作パネルからパスワードを入力するまで出力されませんので、指示を出したユーザーが確実に受け取ることができます。

Windows および MacOS X のみの対応です。

## 閲覧や印刷を制限する

### 暗号化PDF

紙文書をスキャンする際に暗号化PDFを生成することができます。ファイルを開く時にPDF生成時に設定したパスワード

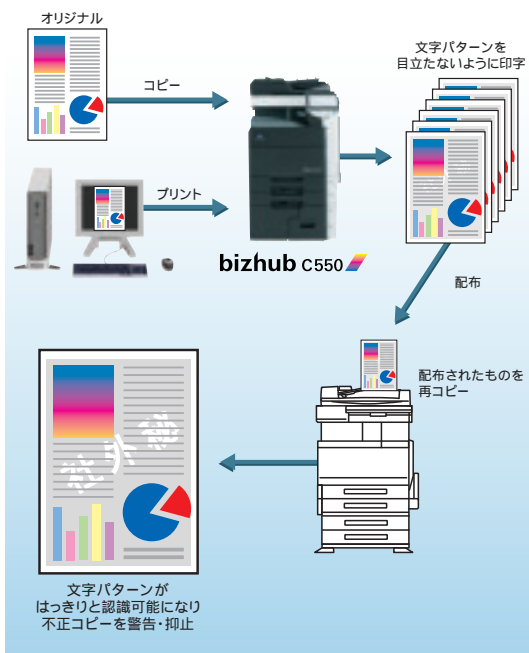
を要求されますので、第三者による不正閲覧を抑制できます。また、印刷や画像の抽出を制限する詳細設定も可能です。



## 不正コピーを抑止する

### コピープロテクト印字機能

プリントまたはコピー時に隠し文字を合成することができます。隠し文字が印字されたドキュメントをコピーすると「複写厳禁」や「社外秘」などの文字が現れ、不正コピーを警告、抑止する効果があります。現れる文字パターンは、任意に設定可能です。



## ドキュメントをナンバー管理する

### ファイリングナンバー印字機能

ファイリングナンバーBOXにドキュメントを保存しておく、そこからファイルを取り出す際に、管理用の文字やナンバー、日付などを画像内に自動的に合成することができます。作成元や作成日時を特定できるドキュメントを生成することで不正利用を抑制します。

ファイリングナンバーの  
出力例



## 誤送信を防止する

### FAX送信時のセキュリティ機能

FAX送信を開始する前に、送信先名/FAX番号をパネルに表示させ再確認を促すことで、入力ミスによる誤送信を抑制できます。さらに、送信時に相手先から受信するCSI信号で相手先を確認してから送信することで誤接続による誤送信を抑制。また、ユーザーによる相手先登録/変更の禁止や同報送信の禁止、FAX番号の直接入力禁止などを設定することも可能です。



ユーザー認証によるログイン状況、BOXへのアクセス、すべてのジョブの実行結果を記録する Log Management Utility。指定したIPアドレス以外からのプリントデータをシャットアウトする、IPフィルタリング。

ネットワーク間で通信するデータを暗号化するSSL/TLSプロトコル。一時保存されたジョブデータや設定情報を暗号化するHDD内データの暗号化機能。

HDDに残存する画像データを上書き消去するジョブデータの自動消去機能。

取り出したHDDをパスワードロックで守るHDDロック機能。

オプションのセキュリティキットSC-503が必要です。

情報を守る

# Document Output

## 情報をカタチにする

ビジネスドキュメントをいかに見栄え良く仕上げられるか、プレゼンテーション資料にいかに訴求力を持たせるか。そして、必要な部数を最小限の手間でいかに効率よく準備できるかが、オフィスの複合機に求められる生産性です。bizhub C550は、大容量の出力を短時間で処理するための高速エンジンと大量給紙トレイを搭載するほか、多彩なフィニッシング機能に対応。ビジネスドキュメントの生産性を向上させるためのソリューションを提供しています。

### カラーもモノクロもスピーディに美しく

#### 高速・高画質出力

カラーは毎分45枚、モノクロは毎分55枚の高速出力を実現。多ページ、多部数のドキュメントもスピーディに、しかも高画質で出力します。ファーストコピータイムはカラーで6.5秒以下、モノクロで4.3秒以下と短縮化。1枚だけの急ぎのプリントでも待たせることなく高速出力します。

A4ヨコ

### マルチOS環境に対応する

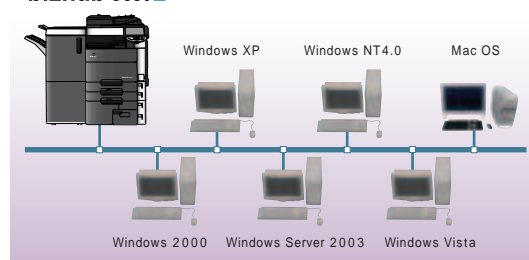
#### ネットワークプリント機能

統合プリンティングシステムEmperonによるネットワーク



プリント機能を標準搭載。Windowsや、Macintoshなど、さまざまなOSが混在するネットワークでご使用いただけます。

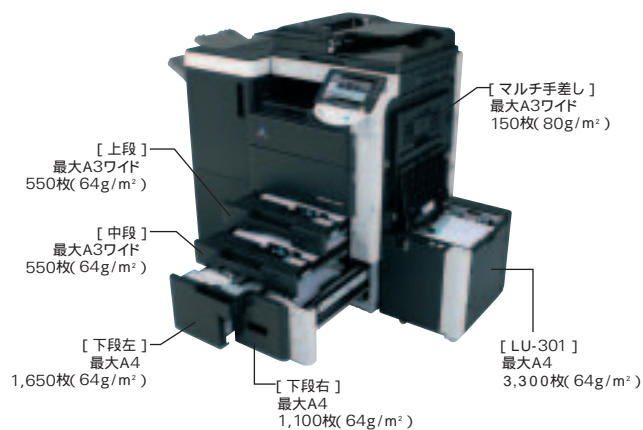
### bizhub C550



### 最大7,300枚を収容する

#### 大容量給紙設計

本体標準トレイで4,000枚の給紙容量を確保。さらに、オプションのLU-301を装着すると合計7,300枚の大容量給紙が可能。用紙補給時のダウンタイムや管理の手間を低減します。また、すべての給紙トレイで256g/m<sup>2</sup>の厚紙に対応。マルチ手差しでは300g/m<sup>2</sup>まで対応していますので、カード紙など使用できるメディアの幅も広がります。





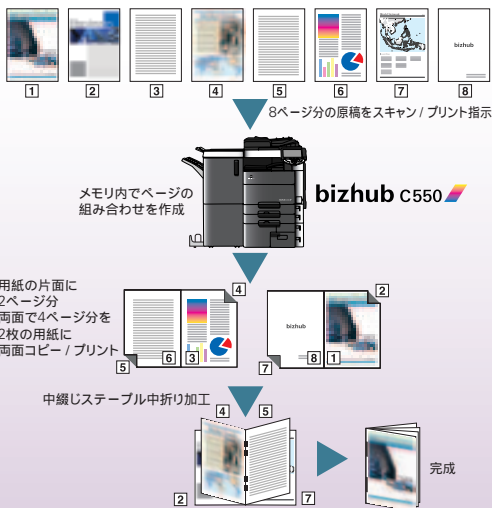
## 印刷物の内製化を促進する

### 高度な製本印刷/フィニッシング機能

256g/m<sup>2</sup>までの厚紙や、はがきサイズの両面出力にも対応した自動両面出力機能を標準装備。オプションのフィニッシャーFS-608を装着すると、最大80ページまでのドキュメントを中綴じの小冊子に製本して出力することができます。面付けからプリント、ステーブル/折り加工までを自動処理するので、冊子印刷物の内製化が手軽に行えます。また、FS-608または、FS-517を装着することで、多彩なステーブル加工が可能に。さらに、パンチキットPK-511を装着するとパンチ穴加工が行え、ビジネスドキュメントに必要なさまざまなスタイルに仕上げることができます。



製本(小冊子)機能のイメージ(FS-608装着時)



#### フィニッシング機能の種類



## 高度なグラフィック出力を可能にする

### Fieryイメージコントローラ

忠実な色調再現、高品位のフォント出力などを求めるクリエイターのニーズに応える、FieryイメージコントローラIC-409をオプションでご用意。Windowsだけでなく、デザインの現場で多用されるMacintoshにも対応し、高度なグラフィックワークをサポートします。

## 表紙や仕切紙を挿入する

### カバーシート/インターシート機能

コピー、プリント時に表紙・裏表紙や挿入紙を追加することが可能です。指定した給紙トレイにカラー紙などをセットすることで、表紙付きの冊子らしい仕上がりになります。



## PDFファイルなどを素早く印刷する

### PageScope Direct Print

PDF/TIFF/JPEGファイルなどをデスクトップアイコンにドラッグ&ドロップするだけで、アプリケーションやプリンタドライバを介さずダイレクトにプリントできます。大容量のファイルを



Windows専用です。

展開する必要がないので印刷の手間と時間が短縮できます。デスクトップアイコンは印刷時の各種設定ごとに作成できるため、出力のたびに設定を繰り返す手間も省けます。

USBメモリ内のファイルをダイレクトにプリントできるUSBメモリプリント機能<sup>1</sup>。  
用紙切れやトナー残量などをPCに通知するプリントステータス表示機能。  
設定した仕上がりを試し印刷できる確認コピー/プリント<sup>2</sup>機能。  
コピー中の原稿スキャンやプリントデータの受け付けなど、複数のジョブを同時に処理するマルチタスク機能。  
最大250件のジョブをスプールできるマルチジョブ。  
ローコストで訴求力のあるカラー出力を実現する2色カラーコピー/プリント<sup>3</sup>。  
21色の中から1色が選べるモノカラーコピー。  
はがき、封筒、OHPシート<sup>4</sup>、ラベル紙などへのコピー/プリントに対応。  
モニターやスキャナとより正確なカラーマッチングを行うICCプロファイルに対応<sup>5</sup>。

1 オプションのデバイス接続I/FキットEK-603が必要です。

PDF(Ver1.6まで)/JPEG/TIFF/XPSファイルのみ対応です。

2 確認プリントはWindowsおよびMacOS Xのみの対応です。

3 2色カラープリントはPCLドライバのみの対応です。

4 OHPシートはモノクロのみの対応です。

5 PSドライバのみの対応です。



情報をカタチにする

使う人のために

# Product Design

## 使いやすさのカタチを追求する

私たちは、オフィス機器の色やスタイルも性能の一部だと考えています。そのために、より多くの人に使いやすいデザインであること、よりコンパクトで周囲のインテリアとの調和がとれていることを徹底的に追求しました。その中から、従来の既成概念にとらわれない全く新しい筐体デザインが生まれました。そしてこの筐体デザイン自体が、私たちが提供するオフィスソリューションでもあるのです。

### 設置の自由度を高めた

#### 360度全方位型デザインコンパクトボディ

オフィスのレイアウトに合わせ、コーナーにも、センターにも置ける、斬新な全方位型デザインのコンパクトボディを採用。煩雑なケーブル類もカバーでき、見た目も美しくすっきりとさせました。



### インテリアと調和する

#### ブラックカラーのシンプルボディ



さまざまなオフィスインテリアとの調和を研究して生まれたシンプルなフォルムと、斬新なブラック&ホワイトのボディカラーを採用しています。ホワイトライン部には情報を集中表示させる機能を持たせ、アラームや用紙補給タイミングなどを離れたところからでも分かるように光で知らせます。

### トナー交換も楽にできる

#### フロントアクセス構造

トナーカートリッジの交換も本体を動かすことなく前面から入るフロントアクセス構造を採用。また、出力中でもマシンを止めることなくトナー交換が行えます。



## ユーザビリティを追求した

### 角度可変・大型コントロールパネル

使う人に合わせて、上下に22度(3段階)、左右に30度(無段階)動かせるチルトタイプのコントロールパネルを搭載。さらに、8.5型WVGA(800×480ドット)の大型カラーLCDパネルを採用しています。コピーやスキャンした画像のサムネイルやプレビュー画面も表示でき、直感的に操作していただけます。



## 文字サイズを大きくできる

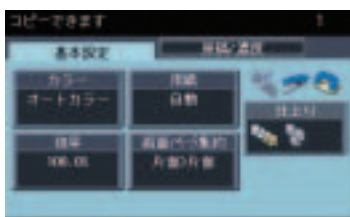
### 拡大表示モード

ディスプレイ画面の文字を大きく表示する拡大表示モードを搭載しています。

## 見やすさで選択できる

### コピー初期画面切替機能

コピーの初期画面を2タイプご用意。基本的な設定項目だけを見やすく表示したシンプル画面 / TYPE1(デフォルト)と、設定値の一覧表示により、ダイレクトな操作が行える画面 / TYPE2から選択できます。



拡大表示画面



コピー初期画面 / TYPE 1

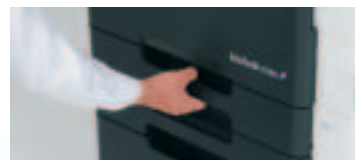


コピー初期画面 / TYPE 2

## 使う人すべてに使いやすさを提供する

### ユニバーサルデザイン仕様

たとえば、上2段の給紙トレイのグリップは、上下どちらからも握りやすいフリーグリップタイプを採用。排紙トレイの色は紙を見分けやすいグレー色とし、取り出しやすい溝加工も施しています。また、コントロールパネルのスイッチ類は押しやすいサイズと配置を追求し、スイッチの表示文字も見やすさを考えたコントラストに設定。さらに、スタートボタンとデータランプには赤緑色弱の方にも識別しやすい青色LEDを採用するなど、機器の隅々にまでユニバーサルデザインという考え方を導入しています。さらに、NPO法人CUDO(カラーユニバー



フリーグリップ



押しやすいボタン類



溝加工を施した排紙トレイ

サルデザイン機構)によるカラーユニバーサルデザイン認証を取得。色覚の個人差に左右されることなく、多くの方に使いやすいように配慮して設計されています。

4タイプの色覚(P強・D強・P弱・D弱)被験者による検証の結果、どの色覚から見ても、本機の色による情報伝達が正しく機能することが、CUDOによって確認されました。



使いやすさの  
カタチを追求する

ソリューションのために

# Advanced Technologies

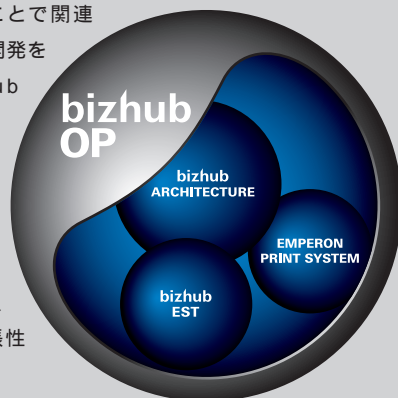
## 先進のバックボーン技術

bizhub が提供するビジネスソリューションを支えているのが、ミニコンピュータならではの先進技術の数々です。その歴史の中で磨き上げてきたイメージングテクノロジーはもちろん、高生産性の追求、堅牢性の追求、次世代複合機のあり方を見据えた革新的で柔軟性の高いアプリケーション開発まで、さまざまな角度からの先進技術を bizhub C550 に投入。ソリューションをより信頼性の高いものにするためのバックボーンを築いています。

### 先進の統合制御システム

#### bizhub OP (Open Platform)

bizhub OPとは、bizhubを柔軟に進化させる統合制御システム。すべてのデータとジョブを統合制御する「bizhub ARCHITECTURE」、各種記述言語とプロトコルに対応しアップデートも容易な統合プリンティングシステム「Emperon」、APIを標準化することで関連アプリケーションの開発を容易にした「bizhub Extended Solution Technology」の3つのコアテクノロジーから構成されています。プラットフォームのオープン化により、将来を見据えた拡張性を実現しています。



### 高速性とコンパクトさを両立させた

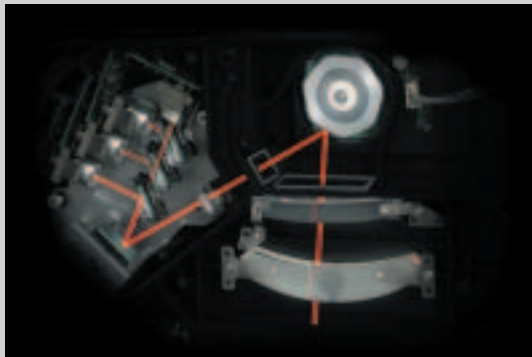
#### 新型タンデムエンジン

1回の通紙でCMYKの4色を同時に転写する新型タンデムエンジンを採用。高速性とコンパクトさを両立を図りました。また、使用頻度の高いブラック感光体ドラムを大型化することで、耐久性を向上させています。

### 高画質とコンパクト化を同時に実現した

#### 4色×2ビームレーザーヘッド

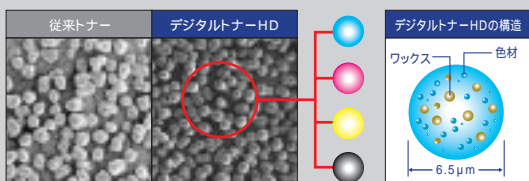
4色×2ビームレーザーで露光を行う一体型のプリントヘッドを新開発。出力スピードの高速化と、マシンのさらなるコンパクト化を達成しました。さらに、温度変化による走査線の傾きを補正するスキュー自動補正機構を搭載し、色ズレを抑えた高画質を実現しています。



低温定着で色再現性の高い

### デジタルトナーHD

定評あるコニカミノルタの高画質をさらに進化させるために、新しいデジタルトナー(重合法トナー)を開発しました。ワックスや色材などの分子量、現像材を最適化するとともに、粒子表面の平滑性をアップ。転写性能と再現性の大幅な向上に成功しています。また、コスレ、剥がれに強く、印刷インキに相当する耐退色性もあるので、長期保存を前提としたドキュメントの印刷にも適しています。



形や大きさの揃ったトナーを使用

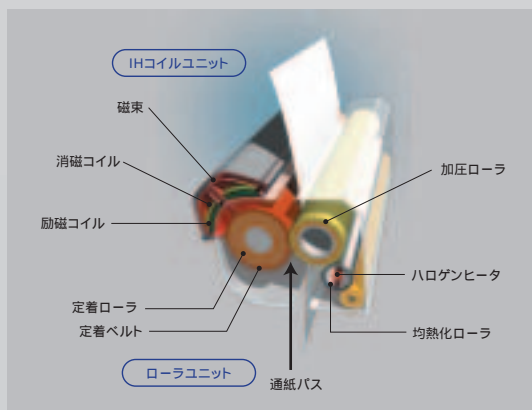
従来トナーとデジタルトナーHDとの比較(当社基準)

	ドット	ライン	テキスト
従来トナー			
デジタルトナーHD			

省電力で立ち上がり早い

### IH定着

定着部にはIH(Induction Heating)技術を採用した定着機構を採用。定着ローラの表面だけを発熱させることで消費電力を抑えるとともに、低温で定着するデジタルトナーHDとの相乗効果で、ウォームアップタイムを短縮しています。



実生産性と高画質を両立した

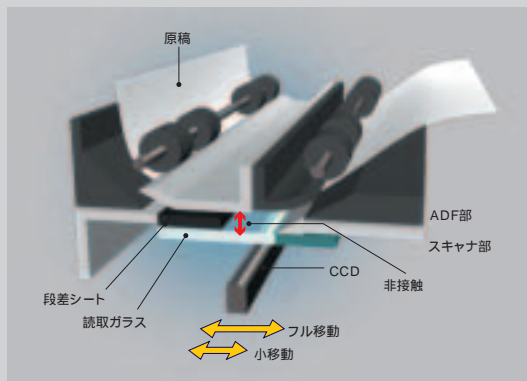
### 画像安定化制御の効率化

画像安定化制御のタイミングを最適化するとともに、制御に要する時間も短縮。高画質を維持しながら、実生産性を向上しています。

スキャン時の筋ノイズを低減する

### ダストリダクション機能付きADF

ADFの読取ガラス面に高耐久の防汚コーティングを施し、読取ガラスと原稿を接触させずに通紙させることで、ガラス面へのゴミの付着を防止。さらに、読取ガラス自体を移動制御することでガラス面に付着したゴミを収集、除去する独自のダストリダクション機能を搭載。ゴミの付着によるスキャン時の筋ノイズ発生を低減しています。



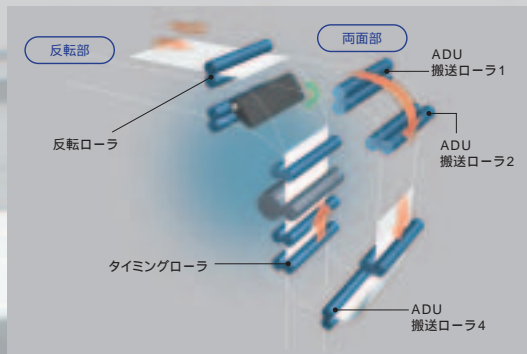
先進のバックボーン技術

カラー印刷時の生産性を大きく高めた

### 両面印刷時100%の生産性

3枚交互両面搬送制御と反転専用ローラ方式を採用することにより、カラー両面印刷時でも毎分45ページの高スピードを実現。片面印刷時と同等の生産性を確保することで用紙消費量の削減に貢献します。

A4ヨコ



# Specifications オプション・寸法図・スペック

## bizhub C550の主な仕様

### 基本機能 / コピー機能

名称	bizhub C550	
形式	コンソール	
カラー対応	フルカラー	
読取り解像度	600dpi	
書き込み解像度	1,800dpi相当×600dpi	
階調数	256階調	
メモリ容量	1GB	
HDD	60GB(標準)	
複写原稿	シート、ブック、立体物(最大2.0kg)	
最大原稿サイズ	A3	
複写サイズ	用紙サイズ	A3 - A5、A6タテ、B6タテ、A3ワイド(最大311×457mm)、郵便はがき(100×148)、封筒
	画像欠け幅	先端:4mm、後端:3mm、手前/奥側:3mm
ウォームアップタイム(23℃定格電圧時)	115秒以下(主電源ONからの時間)	
ファーストコピータイム <sup>1</sup>	フルカラー:6.5秒以下、モノクロ:4.3秒以下	
連続複写速度	フルカラー	45枚/分(A4 <sup>3</sup> →B5 <sup>3</sup> )、26枚/分(B4)、23枚/分(A3)
	モノクロ	55枚/分(A4 <sup>3</sup> →B5 <sup>3</sup> )、32枚/分(B4)、28枚/分(A3)
複写倍率	固定	等倍 1:1±0.5%以内
		拡大 1:1.154/1.224/1.414/2.000
		縮小 1:0.866/0.816/0.707/0.500
	固定任意	3種類
	ズーム	25% - 400%(0.1%単位)
	縦横独立変倍	25% - 400%(0.1%単位)
給紙方式/給紙量	本体	トレイ4段(コピーサルトレイ550枚×2段+下段左1,650枚+下段右1,100枚) 64g/m <sup>2</sup>
	マルチ手差し	150枚 80g/m <sup>2</sup>
対応用紙坪量 <sup>2</sup>	本体	64 - 256g/m <sup>2</sup>
	マルチ手差し	64 - 300g/m <sup>2</sup>
	両面	64 - 256g/m <sup>2</sup>
排紙容量	250枚(オプションの排紙トレイOT-503装着時)	
連続複写枚数	1 - 9,999枚	
電源	AC100V・15A(50/60Hz)	
最大消費電力	1.5kW以下	
大きさ(幅×奥行×高さ)	650×904×1,155mm	
質量	約190kg	
機械占有寸法(幅×奥行)	958×904mm(手差しトレイを開いた状態)	
その他	電子ソート/縦横交互ソート、マルチジョブ(マニュアル優先、コピー優先、1部先出し、機密文書優先)、ナンバリング、予約コピー、割り込み、ローパワースリープ、カラーモード(オートカラー/フルカラー/ブラック/モノカラー/2色コピー)、原稿種類(文字・文字・写真、印刷紙写真、印刷写真、地図、コピー原稿、薄文字原稿)、濃度(オート、マニュアル)、文字再現調整、用紙サイズ(オート、マニュアル)、用紙種類選択(普通紙、厚紙1、厚紙2、厚紙3、OHP)、倍率選択(オート、定型倍率、メモリ設定、マニュアル)、コピーモード(片面、両面、2 in 1、4 in 1、8 in 1、小冊子)、仕上げ(グループ、ソート、ステイプル)、オートリセット、部門管理/ユーザー認証(最大1,000部門/1,000人)オートカセットチェンジ、OHP合紙、枠/折り目消し、画質調整(色相、彩度、明度、カラーバランス、シャープネス、コントラスト、赤色の強さ、緑色の強さ、青色の強さ、コピー濃度)、サンプルコピー、設定メニュー/カウンタ(宛先登録、ユーザー設定、管理者設定、消耗品確認、セールスカウント)、プログラム呼び出し、クリエイティブ機能(鏡像、リバート)、ペースカラー、ネガポジ反転、BOX機能、コピープロテクト印刷	

<sup>1</sup> A4ヨコ、等倍、上段給紙トレイ、原稿ガラスの場合  
<sup>2</sup> 210g/m<sup>2</sup>以上の用紙に関しては十分な画質が得られない場合があります。

### 自動両面原稿送り装置(標準装備)

形式	自動両面原稿送り装置
原稿サイズ	A3、A4、A5、B4、B5、B6タテ、はがきタテ
原稿の種類	普通紙・特殊紙
	35 - 210g/m <sup>2</sup> (片面) 50 - 128g/m <sup>2</sup> (両面および混載)
原稿積載枚数	130枚(64g/m <sup>2</sup> )
原稿交換速度	カラー:50枚/分、モノクロ:55枚/分
コピー時(600dpi)	

### プリント機能

形式	内蔵型
連続プリント速度	本体仕様にする
解像度	本体仕様にする
ページ記述言語	PCL6、PostScript3 互換
メモリ容量	本体仕様にする
用紙サイズ	本体仕様にする
内蔵フォント	PCL:日本語4書体(HG明朝、HGP明朝L、HGゴシックB、HGPゴシックB)、欧文80書体 PS3:日本語4書体(HG明朝、HGP明朝L、HGゴシックB、HGPゴシックB)、欧文137書体
対応プロトコル	TCP/IP(LPD、Raw、SMB、IPP)、EtherTalk、IPX/SPX
対応OS	PCL Windows NT4.0 SP6/2000 SP3/XP/XP x64/Vista/Vista x64/Server 2003/Server 2003 x64 PS Windows 2000 SP3/XP/XP x64/Vista/Vista x64/Server 2003/Server 2003 x64、Mac OS9.2以上、Mac OS X(10.2/10.3/10.4/10.4 Intel版) XPS Windows Vista/Vista x64
インターフェース	Ethernet 10Base-T/100Base-TX/1000Base-T USB2.0(High-Speed USB)

### スキャン機能

形式	フルカラーレスキャナ
読取りサイズ	最大A3
読取り解像度	600/400/300/200dpi
読取り速度	カラー、モノクロとも70枚(400dpi以下、A4ヨコ、片面)
対応プロトコル	SMT、FTP、SMB、HTTP
インターフェース	Ethernet 10Base-T/100Base-TX/1000Base-T
出力フォーマット	TIFF、JPEG、PDF、コンパクトPDF
対応OS	TWAINドライバ Windows NT4.0(SP6)/2000(SP4)/XP/XP x64/Vista/Vista x64 Scan to SMB Windows 98SE/ME/NT4.0 SP6/2000/XP/Server 2003/Vista_Samba3.0、MacOS 10.4

原稿の種類やモードによって、読み取り/画像取り込み速度は異なります。

### インターネットFAX機能

通信プロトコル	TCP/IP、SMTP、POP3、Simpleモード、Fullモード(ITU-T.37およびW-NETFAXに準拠)に対応
送信原稿サイズ	最大A3
解像度	200×100dpi、200×200dpi、400×400dpi、600×600dpi
データフォーマット	電子メール形式:MIME TIFF-S、TIFF-F
宛先登録	メールアドレスをワンタッチダイヤルに登録(最大2,000件)
同報(順次同報)	最大605宛先(宛先がインターネットFAXのみの場合:最大505宛先)
データ圧縮方式	TIFF-S:MH TIFF-F:MH/MR/MMR

### FAX機能(オプション)

原稿サイズ	最大A3
受信サイズ	A3 - A5
相互通信	ECM/G3(スーパーG3)
走査線密度	G3:3×3.85、8×7.7、8×15.4、16×15.4 line/mm 200×200dpi、400×400dpi、600×600dpi
伝送時間	2秒台(V.34、JBIG)
通信速度	2.4kbps - 33.6kbps
符号化方式	MH/MR/MMR/JBIG
適用回線	加入電話回線、ファクシミリ通信線(G3)
読み取り速度	2.0秒(A4/精細モード)
短縮ダイヤル	2,000件
プログラム	400件
グループ	100件

### IPアドレスFAX機能(オプション)

通信プロトコル	TCP/IP、SMTP
送信原稿サイズ	最大A3
解像度	200×100dpi、200×200dpi、400×400dpi、600×600dpi
データフォーマット	カラー:PDF モノクロ:TIFF
宛先登録	IPアドレスをワンタッチダイヤルに登録(最大2,000件)
同報(順次同報)	最大605宛先(宛先がIPアドレスFAXのみの場合:最大505宛先)

### SIP-FAX機能(オプション)

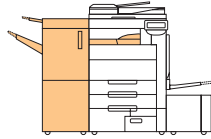
通信プロトコル	TCP/IP、SMTP、SIP
送信原稿サイズ	最大A3
解像度	200×100dpi、200×200dpi、400×400dpi、600×600dpi
データフォーマット	カラー:PDF モノクロ:TIFF
宛先登録	SIP番号をワンタッチダイヤルに登録(最大2,000件)
同報(順次同報)	最大605宛先(宛先がSIP-FAXのみの場合:最大600宛先)

### Fireyメーコントローラ IC-409(オプション)

形式	内蔵型
CPU	Intel Celeron D 2.8GHz/533MHz
メモリ	512MB
HDD	80GB
用紙サイズ	本体仕様にする
連続プリント速度	本体仕様にする
解像度	1800dpi 相当×600dpi
ページ記述言語	Adobe PostScript3
対応プロトコル	TCP/IP( Port9100、LPD、HTTP/HTTPS、SNMP)、IPX/SPX、SMB(NetBEUI)、EtherTalk
対応OS	Windows 2000/XP/XP x64/Server2003/Server2003 x64、Mac OS X(10.3.9/10.4)
内蔵フォント	日本語2書体(モリサワ・リュウミンL-KL、中ゴシックBBB)、欧文136書体
インターフェース	10BASE-T/100BASE-TX/1000BASE-T

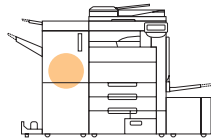


## 主なオプションの仕様



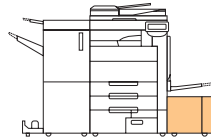
### フィニッシャー FS-517

用紙種類	普通紙(64~90g/m <sup>2</sup> )、厚紙(91~300g/m <sup>2</sup> )、特殊紙
用紙サイズ	A3ワイド、A3、A4、A5、B4、B5、B6タテ、A6タテ、はがきタテ
トレイ容量	メイントレイ A4・B5: 3,000枚 B4・A3: 1,500枚 A5・B6タテ: 500枚 ステープル時: 最大1,000枚
ステープル枚数 2~9	A3以外: 100部、A3: 50部
	10~20 50部
	21~30 30部
	31~40 25部
	41~50 20部
サブトレイ	100枚
ステープルモード種類	コーナー奥1カ所、コーナー手前1カ所、サイド2カ所
ステープル枚数	最大50枚(64~90g/m <sup>2</sup> )
装着可能オプション	PK-511
電源	本体より供給
最大消費電力	80W以下
大きさ(幅×奥行×高さ)	665×656×1,028mm
質量	約63kg



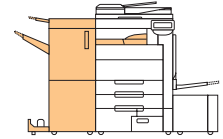
### パンチキット PK-511

用紙種類	普通紙、厚紙、再生紙
パンチ穴数	2穴
パンチ用紙サイズ	A3~A5
パンチ紙坪量	64~157g/m <sup>2</sup>
使用電源	フィニッシャーより供給
最大消費電力	40W以下
大きさ(幅×奥行×高さ)	フィニッシャー内蔵型
質量	約3kg



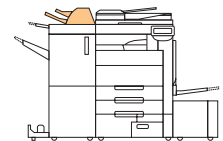
### 大容量給紙トレイ LU-301

用紙種類	普通紙(64~90g/m <sup>2</sup> )、厚紙(91~256g/m <sup>2</sup> )
用紙サイズ	A4ヨコ
給紙容量	3,300枚(64g/m <sup>2</sup> )
電源	本体より供給
最大消費電力	23W以下
大きさ(幅×奥行×高さ)	367×528×405mm
質量	約18kg



### フィニッシャー FS-608

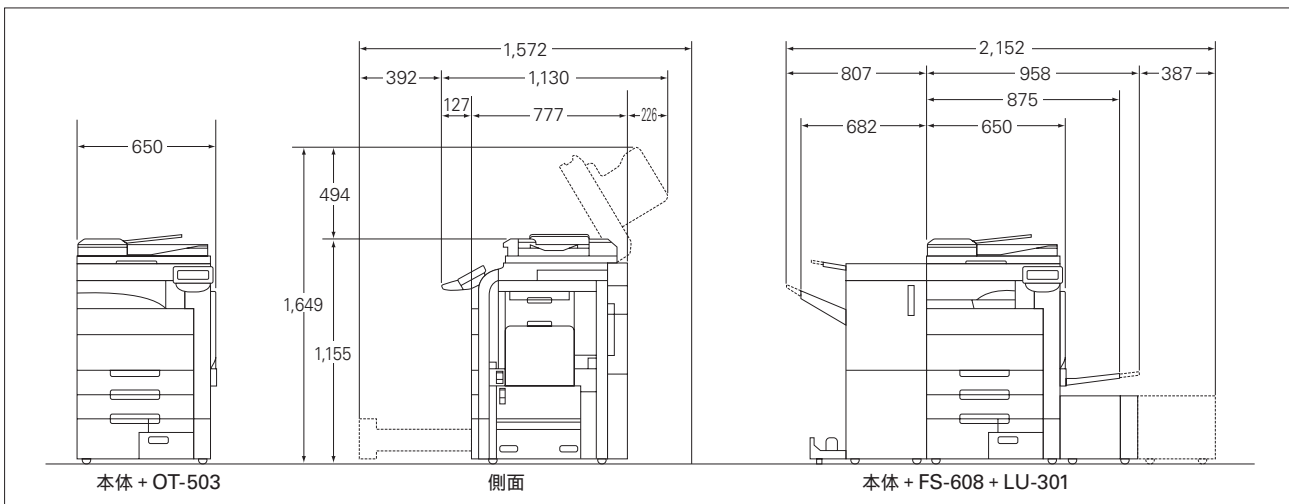
用紙種類	普通紙(64~90g/m <sup>2</sup> )、厚紙(91~300g/m <sup>2</sup> )、特殊紙
用紙サイズ	A3ワイド、A3、A4、A5、B4、B5、B6タテ、A6タテ、はがきタテ
トレイ容量	メイントレイ A4・B5: 2,500枚 B4・A3: 1,500枚 A5・B6タテ: 500枚 ステープル時: 最大1,000枚
ステープル枚数 2~9	A3以外: 100部、A3: 50部
	10~20 50部
	21~30 30部
	31~40 25部
	41~50 20部
サブトレイ	100枚
中継トレイ	中折り時: 最大33部(1部3枚の場合)、最大折り枚数: 3枚 中継し時: 最大20部(1部5枚の場合)、最大綴じ枚数: 20枚 ミツ折り時: 最大50部、最大折り枚数: 1枚
ステープルモード種類	コーナー奥1カ所、コーナー手前1カ所、サイド2カ所、中継し
ステープル枚数	最大50枚(64~90g/m <sup>2</sup> )
装着可能オプション	PK-511
電源	本体より供給
最大消費電力	80W以下
大きさ(幅×奥行×高さ)	665×656×1,028mm
質量	約68kg



### ポストインサータ PI-503

適用機種	FS-517/FS-608
形式	フィニッシャー外付型、カバー紙給紙トレイ
給紙トレイ数	上下2段
対応用紙坪量	50~200g/m <sup>2</sup>
カバー紙サイズ	上段: A4、A4タテ、B5、B5タテ、A5 下段: A3、B4、A4、A4タテ、B5、B5タテ、A5、A3ワイド
カバー紙積載量	上段: 200枚(128g/m <sup>2</sup> 紙)または厚み30mm以下 下段: 200枚(128g/m <sup>2</sup> 紙)または厚み30mm以下
使用電源	フィニッシャーより供給
最大消費電力	30W以下
大きさ(幅×奥行×高さ)	511×620×220mm
質量	約10.5kg

## 寸法図(単位:mm)



# Ecology Design

環境デザイン

## グリーン購入法の基準をクリア。



国の定めるグリーン購入法の基準をクリアしています。

グリーン購入法適合

## 環境配慮を押し進めるための、国内外の基準に適合。



環境負荷の少ない複写機としてエコマーク認定。

(財)日本環境協会から、製造段階、梱包発送、回収システム、再利用、成分、騒音、電気消費、安全性などの分野で環境への負荷が少ない製品である認証を受けています。

3R・省エネ設計  
エコマーク認定番号  
05117010

国際エネルギースタープログラムの基準に適合。

豊かな地球環境を守るための、OA機器の省エネルギー基準「国際エネルギースタープログラム」に適合しています。



## トナー製造過程の排出ガスを約40%削減。

従来の混練・粉砕法トナーと比較して、地球温暖化や酸性雨の原因となるCO<sub>2</sub>、NO<sub>x</sub>、SO<sub>x</sub>などの排出ガスを約40%削減したデジタルトナーHDを採用しています。

## トナーカートリッジのリサイクル。

回収されたトナーカートリッジは再資源化しています。

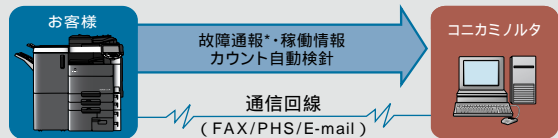
## 電力消費を抑える節電モードを搭載。

一定時間C550を使用しない場合、節電モードに切り替わる低電力モード、スリープモードを搭載し、電力消費を抑えています。本体パネルのパワーセーブキーにより、直ちに低電力モードまたはスリープモードに移行することもできます。

## 遠隔診断システム CS Remote Care できめ細かな保守サービスを実施

当社の遠隔診断システムCSRCは、通信回線を利用した先進のサポートネットワーク。万が一の故障を当社のサービス管理システムに即時通報するとともに、マシンのダウンタイムを最小限に抑えるアラーム情報機能を備え、お客様の『最大満足』を追求しています。また、毎月のカウンターチェックなども、お客様の手を煩わらせることなく確認できます。ワンランク上のサポート体制&アフターケアも、高性能のひとつだとコニカミノルタは考えます。

使用可能な地域、通信回線など、詳しくは担当者までお問い合わせください。CSRC接続に必要な専用PHS機器は当社より無償貸与致します。通信に関わる費用は当社にて負担致します。



\*トラブルの内容により、一部通報されない場合があります。

## 本体標準価格(搬入設置料) 税別

bizhub C550 ..... 2,550,000円( 50,000円)

上記搬入設置料はコニカミノルタビジネスソリューションズ(株)が設置した場合の実費例です。特殊作業(クレーン車使用等)の場合は、別途料金が必要となります。

KONICA MINOLTAロゴ、シンボルマークおよびThe essentials of imagingはコニカミノルタホールディングス(株)の登録商標です。  
bizhub、PageScope、VISUALCOUNT-MASTER、EmperonロゴおよびEmperon、CS Remote CareおよびCSRC、デジタルトナーはコニカミノルタビジネステクノロジーズ(株)の登録商標または商標です。  
WindowsおよびWindows NTは米国Microsoft Corporationの米国およびその他の国における登録商標または商標です。  
PostScriptは、米国Adobe Systems Inc.の米国およびその他の国における登録商標または商標です。  
MacintoshおよびMac OSは、Apple Computer, Inc.の米国およびその他の国における登録商標または商標です。  
FeiCaはソニー株式会社の登録商標です。  
ABBYYおよびFINEREADERは、ABBYY Software Ltd.の商標です。  
その他のブランド名および製品名は各社の登録商標または商標です。  
製品の仕様・外観・価格は都合により予告なしに変更する場合があります。  
本紙掲載の商品の色調は印刷のため実物と異なる場合があります。  
本紙掲載の価格には消費税は含まれておりませんので、ご購入の際は別途申し受けます。  
本体価格には、消耗品類、その他関連商品は含まれていません。  
bizhub C550をご購入の際は保守サービスシステムの契約を締結していただきます。詳細については販売担当者にお問い合わせください。  
保守サービスのために必要な補修用性能部品の最低保有期間は複写機の製造中止後7年間です。このカタログに記載されている商品は国内仕様のため海外では使用できません。

## ご注意

国内外で流通する紙幣、貨幣、政府発行の証券類、未使用の郵便切手、郵便はがき、政府発行の印紙類などをコピーすることは法律で禁止されています。法律で禁止されている紙幣などのコピーを防止するため、C550には偽造防止機能を搭載しています。  
著作権の目的となっている書籍・音楽・絵画・版画・地図・映画・図画・写真などの著作物は、個人的に、または家庭内その他、これに準ずる限られた範囲内で使用するためにコピーする以外は禁止されています。



## 注意

### 安全にお使いいただくために

ご使用前に取扱説明書をよくお読みの上、正しくお使いください。表示された正しい電源・電圧でお使いください。アース接続を確実に行ってください。故障や漏電の場合、感電するおそれがあります。水気、湿気、湯気、ほこり、油煙等の多い場所に設置しないでください。火災、感電、故障などの原因となることがあります。

お問い合わせは、当社へ。



© Copyright 1998-2003 住友電工フィールドシステム株式会社  
ABBYY™ FineReader™ 6.0 Engine © ABBYY Software Ltd. 2002



地球環境に配慮して、このカタログには再生紙と大豆油インキを使用しています。

コニカミノルタビジネステクノロジーズ社の生産事業所およびその生産関係会社の全てにおいてISO14001を取得しています。国内グループ販売会社の全拠点でも認証を取得しています。

国内総販売元

コニカミノルタ ビジネスソリューションズ株式会社  
〒103-0023 東京都中央区日本橋本町1丁目5番4号

製造元

コニカミノルタ ビジネステクノロジーズ株式会社

お問い合わせはフリーダイヤルでお気軽にどうぞ

【お客様相談室】 ☎ 0120-805039

受付時間は土、日、祝日を除く9:00-12:00、13:00-17:00でお受けします。

おこたわり 確認のためお問い合わせ内容を録音させていただきます。ご了承下さい。  
消耗品・修理・保守・サービスに関するお問い合わせは、ご購入いただいた当社販売店へご連絡ください。

製品についての詳しい情報は、インターネットでご覧いただけます。 <http://bj.konicaminolta.jp>